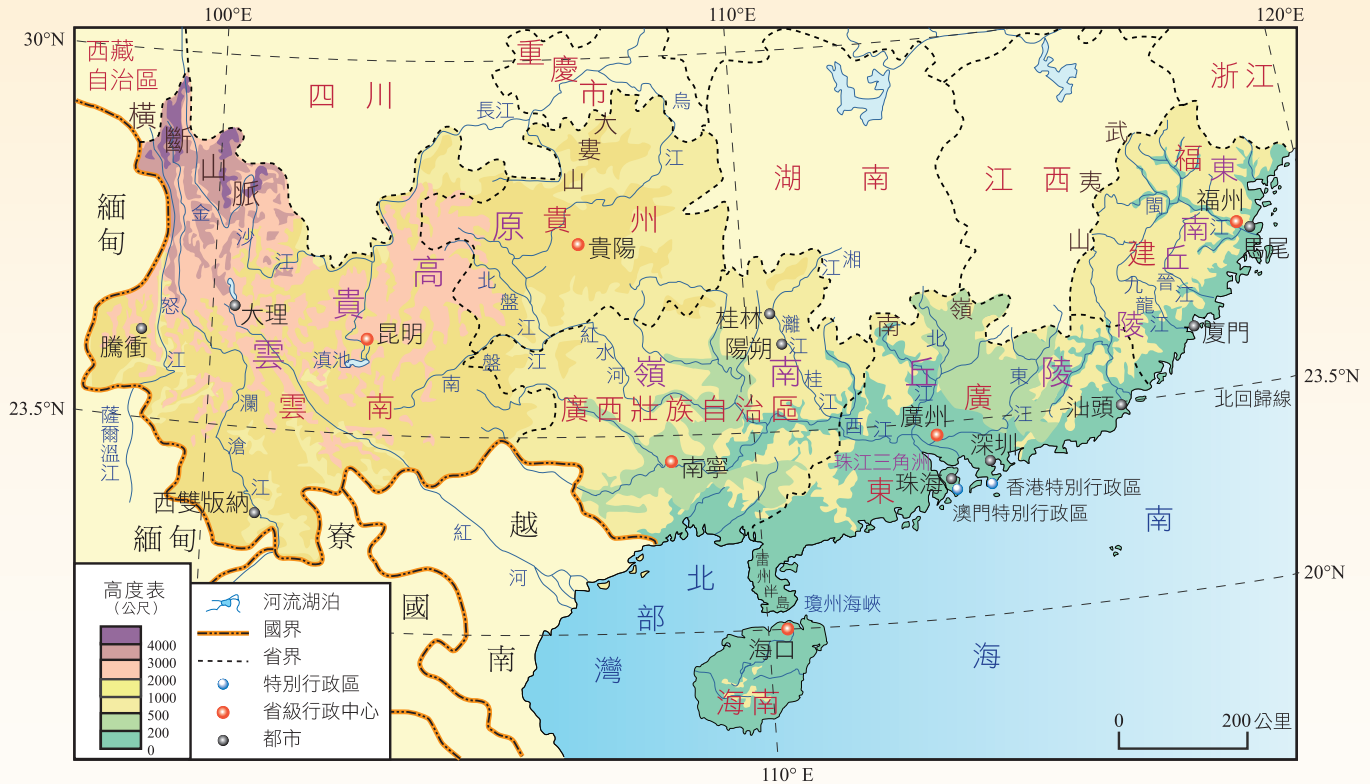


主題
1

華南地區



觀念 1 華南地區概述



▲ 華南地區圖

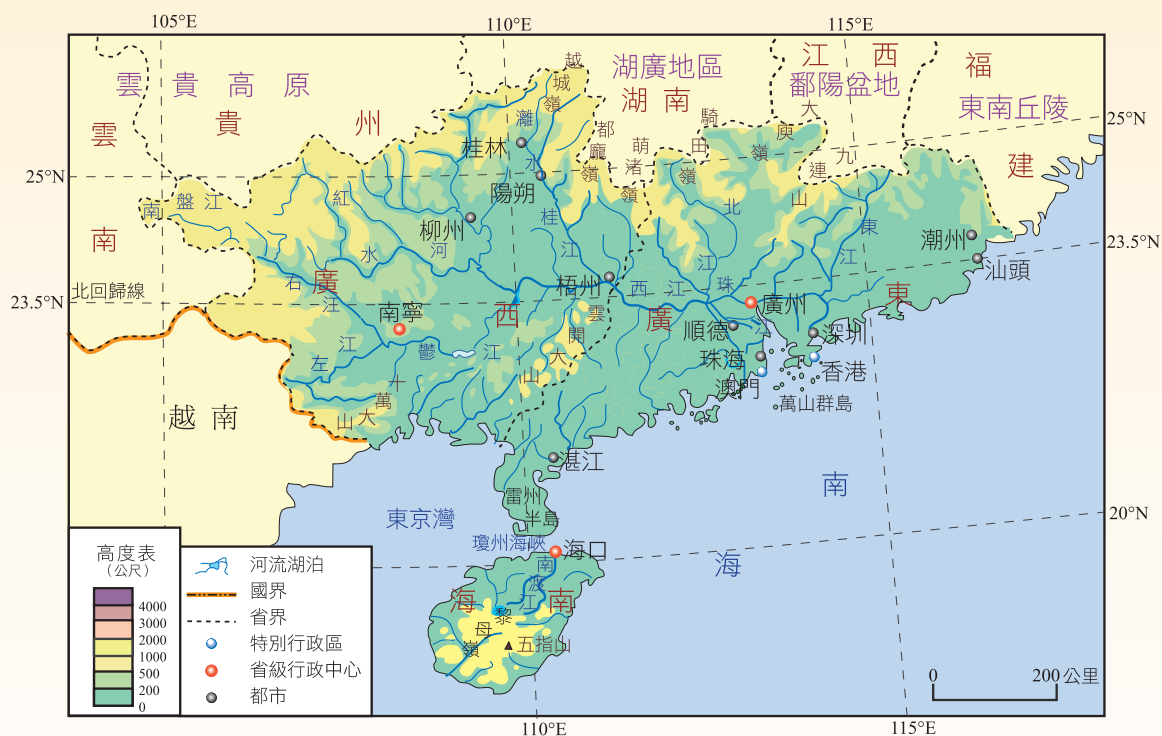
1. 地形區：東南丘陵（包含浙江和福建的丘陵地及廣東的北部地區）、嶺南丘陵（南嶺以南叫嶺南，包含廣東和廣西的大部分地區）、雲貴高原（內有縱谷地形）。
2. 區域特色
 - (1) 僑鄉：由於本地區山多平原少，糧食不足，早期謀生不易，故人口移出最多，成為著名的僑鄉。
 - (2) 少數民族眾多：因地形崎嶇，人民容易自成一個體系，相對民族的差異漸大，故此地有眾多的少數民族。
 - (3) 經濟改革開放的先驅：在1980年代，中共在經濟改革開放時，最主要以華南地區的開發為主。
3. 經濟發展
 - (1) 5個經濟特區：廈門、汕頭、深圳、珠海、海南。

- (2) 福建「經濟金三角」：廈門、泉州、漳州。
- (3) 優勢：海上交通便利、勞工充足、工資低廉。



觀念 2

嶺南丘陵



▲ 嶺南丘陵地形圖

- 指南嶺以南的地區：包括廣東及廣西兩省的大部分，為南部地方之門戶，廣州更為本區出入之門戶，為本區陸運、內河、海運之中心。
- 珠江三角洲
 - 為華南地區最大的平原，由西江、北江、東江三江沖積而成（呈樹枝狀）。
 - 農業發展的條件佳：河道縱橫，灌溉便利，土壤肥沃，作物可終年生長→三穫區（水稻二穫區）。
 - 基塘
 - 為珠江三角洲富庶的農業景觀。
 - 農民利用低窪、易有水患的地方挖地成塘，堆泥成基，塘中養魚，在基堤上種植桑樹、甘蔗、果樹和花卉，形成水、陸互養的基塘農業。因基堤上栽種作物不同，而有「桑基魚塘」、「蔗基魚塘」及「果基魚塘」之分。

③ 近年來，由於實施經濟改革開放政策，許多魚塘填土改成工廠和住宅用地，土地利用正面臨激烈的轉變階段。

3. 廣西盆地：陽朔、桂林有著名的石灰岩地形

(1) 石灰岩地形：又稱喀斯特地形、溶蝕地形。

① 全境岩層大部分由石灰岩所構成，在高溫多雨下，溶蝕作用強烈。地表形成許多峰林，地下則多溶洞、鐘乳石、石筍和石柱等等。

② 從桂林到陽朔間的灕江兩岸，「江作青羅帶，山如碧玉簪」，形成了孤峰林立，山形奇特，與碧流相映的自然美景，故有「桂林山水甲天下，陽朔山水甲桂林」之稱。



補充

前南斯拉夫（今克羅埃西亞一帶）有個地方名為喀斯特(karst)，因當地研究石灰岩地形，故人們以其地名「喀斯特」為命名主要依據，稱石灰岩地形為「喀斯特地形」。

(2) 壯族：是少數民族中人口最多的民族（約1,700萬人左右），主要聚居在廣西、雲南等地。



觀念 3

東南丘陵

1. 包含福建省和廣東省東部。

2. 地形

(1) 山地和丘陵分布廣泛，濱臨東海，全省丘陵及山地廣布，有「七山一水二分田」、「八山一水二分田」之說。

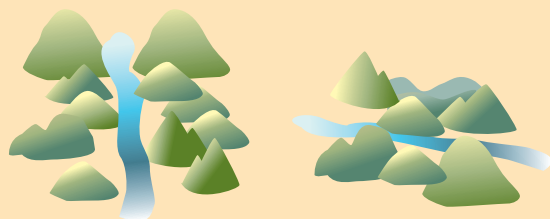
(2) 平原主要分布在河川下游。

3. 水系：河川各成系統，獨流入海，形成特殊的「格子狀水系」。

補充

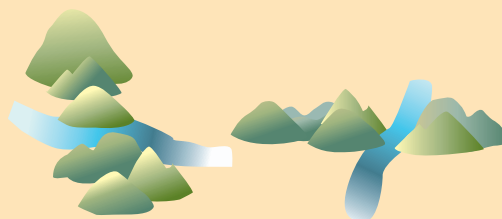
河流地形的判讀

1. 縱谷：山脈與河流平行



▲ 縱谷地形

2. 橫谷：山脈與河流垂直



▲ 橫谷地形

4. 人口外移

(1) 原因

- ① 地形崎嶇，山多田少→生活困難。
- ② 沿海海岸曲折多港灣→出海便利。

(2) 移民出入的重要港口：漳州（內陸平原）、泉州（沿海平原）。

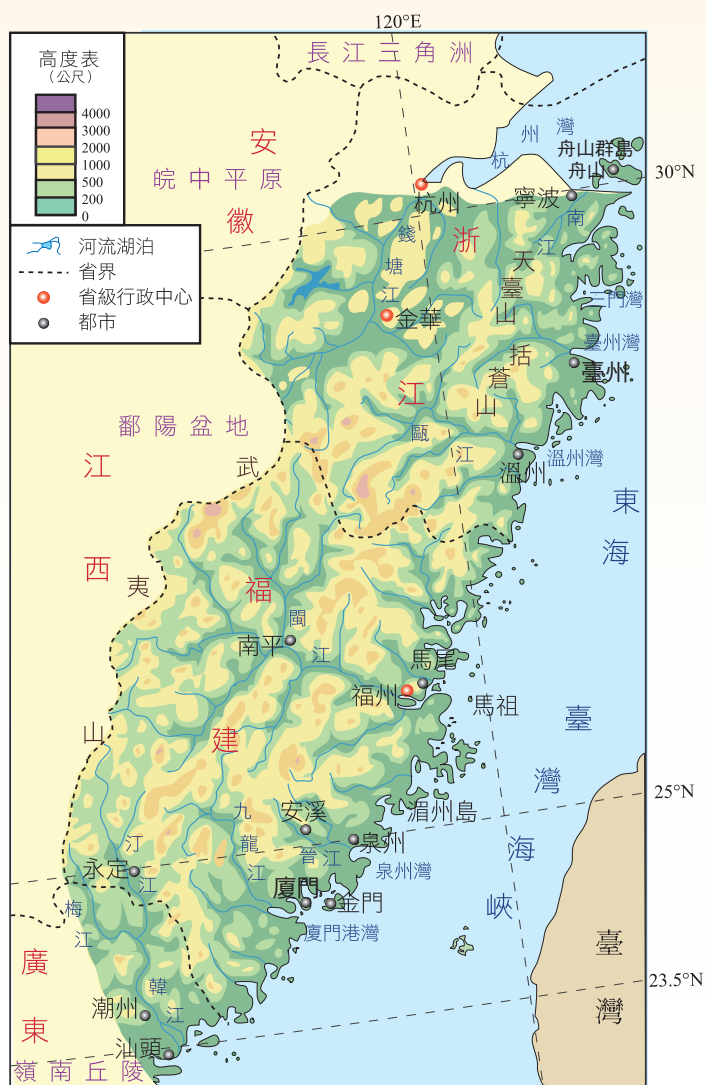
(3) 為中國人口外移最多的僑鄉。

5. 谷灣式海岸

(1) 山地、丘陵逼近海岸，冰河期過後，海水面相對上升，淹沒谷地形成海灣叫做「谷灣式海岸」。



▲ 谷灣式海岸示意圖



▲ 東南丘陵地形圖

- (2) 特色：海岸曲折綿延，港灣眾多，島嶼羅列。
- (3) 人文活動：適宜捕魚、養殖、遊憩、航海、觀光等等。

6. 福建土樓

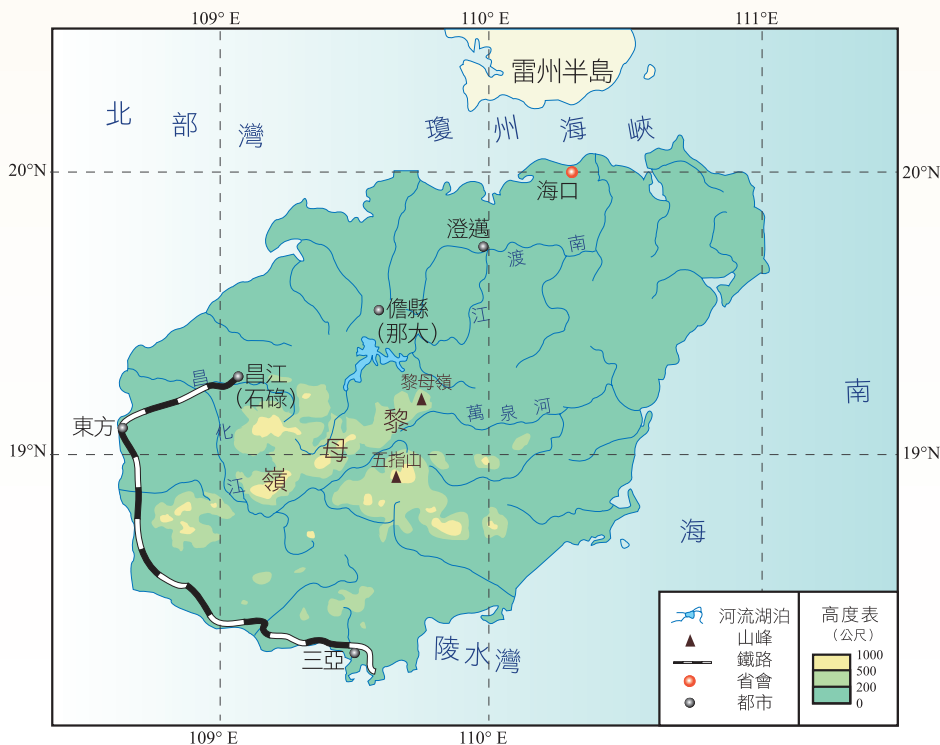
- (1) 位於福建內部，又稱「客家土樓」。
- (2) 土樓的型式有方樓，也有圓樓，而以圓樓最為普遍，有人稱它是「天上掉下來的飛碟，地下冒出來的蘑菇」。
- (3) 由於當地治安不佳，故內陸居民為了防禦外來的侵擾，建造土樓，集中居住。

7. 近20餘年來，中共不斷進行經濟改革開放，為吸引僑資與外資，在沿海地區設立廈門經濟特區、馬尾經濟開發區、臺商投資區。

- (1) 初期
 - ① 經濟特區（沿海5個經濟特區為深圳、珠海、廣州、汕頭、海南）。
 - ② 區位：資金、交通、勞力。
- (2) 近年：福建金三角（漳州、泉州、廈門）→金門（小三通）。



觀念 4 海南島與南海諸島



▲ 海南島地形圖

1. 海岸

- (1) 北部：沙岸→海岸平直，少良港。
- (2) 南部：岩岸→海岸曲折，多岬角、良港。

2. 氣候

- (1) 「四時皆夏，一雨便成秋」是形容海南省氣候最好的寫照。
- (2) 屬熱帶季風氣候：4~9月為雨季；10~3月為乾季，東北部為冬雨區。

3. 雨量分布：東北向西南遞減。

4. 熱帶栽培業的發展

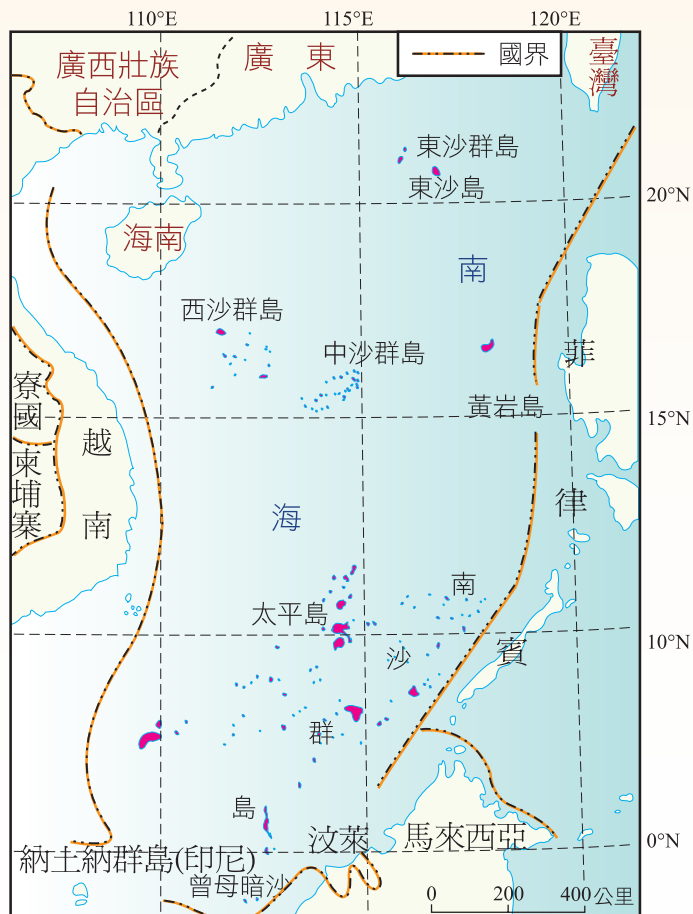
- (1) 農產品都輸往市場，規模大且相當集約的農業。
- (2) 海南島的經營特色：集約式，兼有大企業家農場和小自耕農戶兩種。
- (3) 主要作物——海南省是中國最大的熱帶栽培業中心，主要作物有橡膠、香蕉、甘蔗、椰子、咖啡等等。

5. 經濟發展

- (1) 海南建省實施經濟開放後，成為大陸的經濟特區。
- (2) 紡織與電子工業正迅速興起，逐漸成為主要產業。

6. 天然資源

- (1) 鳥糞：因海鳥多，鳥糞多，可以用來當作肥料販售。
 - (2) 漁產：因珊瑚礁地形，有礁岩魚種分布。
 - (3) 鹽：西南部晒鹽。
 - (4) 鐵礦：黎母嶺屬於古老結晶地質。
 - (5) 石油
 - (6) 天然氣
- 因海岸平淺，地質年代時沉積、殘留許多生物遺骸，經豔陽分解後形成。



7. 南海諸島

- (1) 分為東沙、中沙、西沙和南沙4個群島。位置重要，為太平洋、印度洋及亞、澳兩大陸之間的交通要道。
- (2) 海域內石油資源蘊量豐富是多國際紛爭的原因。



觀念 5 雲貴高原

1. 為一塊地表崎嶇的高原。
2. 貴州境內：由於地殼上升，河流長期切割地面，使原本不平坦的高原表面更加崎嶇破碎，因而有「地無三里平」之說。
 - (1) 石灰岩地形很發達，峰林、地下洞穴相當普遍，許多地表上的河流流經地下洞穴，成為地下河。
 - (2) 有些地面石骨嶙峋，參差不齊，雨水和土壤都由裂縫漏到地下，所謂「水在地下流，禾在田中死」，嚴重影響農業發展。
 - (3) 水土保持為首要重點：興建梯田。
3. 雲南境內：為本區最高部分，其中低處多成盆地及狹長的沖積小平原，河流貫穿其間，當地俗稱「壩子」，農業發達，為此區的精華區。
4. 滇西縱谷
 - (1) 元江以西是山河相間、高山深谷的區域。
 - (2) 垂直分布：山頂和谷底的氣候差別很大，氣候和植被景觀呈垂直分布特色。
 - (3) 谷底四時皆夏，山頂終年白雪皚皚，所謂「一山有四季，十里不同天」。
 - (4) 由於地形、氣候條件特殊，而且人口較少，開發較晚，原始森林與植物種類均多，雲南是全國植物種類最多的省分，素有「植物王國」之稱。

補充

臺灣植物景觀最多的地方是玉山，因玉山高度高，氣候及植物呈垂直分布，故包含許多類型的植物景觀。

5. 滇西的景觀與資源

- (1) 平地種植稻米，山地種植玉米。
- (2) 經濟作物以茶為主（普洱茶）。
- (3) 西南林區：珍貴樹種多，以開採柚木、檀木等為主。
- (4) 因地形高度落差大，為我國水力開發最有潛力之處。

6. 橫斷山脈

- (1) 三江（薩爾溫江、瀾滄江、金沙江）並流。
- (2) 垂直分布：天然植物和氣候隨高度而變化。
- (3) 山、河南北縱走，阻斷東西交通，故有溜索、竹橋輔助當地居民渡河。



輕鬆小站

城市之花——洋紫荊

洋紫荊於19世紀末期在港島鋼線灣海邊附近首次發現，在1965年獲選為香港市花。1997年7月1日，香港主權回歸中國，由於洋紫荊是香港土生土長的植物，具有獨特的歷史，又能夠充分代表香港，更成為了香港特別行政區區徽的主要圖案，故又稱香港蘭。洋紫荊是常綠喬木，樹身可達10公尺高，單葉互生，由頂端深裂成心形，約8至15公分長，葉脈明顯大而薄，全綠，由兩片小葉合併而成。由於葉面像心形，因此有些人稱之為聰明葉，並用以製作成書籤。



- () 1. 「這個地區的地面，山石聳峭起伏，地表有許多裂縫，使得雨水和土壤常經由裂縫漏到地底下，嚴重影響農業發展、水庫興修和交通建設。」請問：上文所述的情形最可能出現於中國大陸的哪一個地區？ 【94基測】
(A) 東北地區 (B) 華南地區 (C) 塞北地區 (D) 華北地區
- () 2. 下列哪一句諺語最適合用來形容滇西縱谷的氣候特徵？
(A) 一山有四季，十里不同天 (B) 四時皆是夏，一雨便成秋
(C) 天無三日晴，地無三里平 (D) 江作青羅帶，山如碧玉簪
- () 3. 「這裡農民的主要收入在冬季，因為緯度的關係，當地在冬季比其他地區適合蔬菜、水果的栽培，加上這幾年因為臺商投資引進許多新品種，使得瓜果更具有競爭力，大量的銷售到其他地區。」由以上敘述判斷，該地最可能位於何處？ 【94基測】
(A) 海南島 (B) 四川盆地 (C) 黃淮海平原 (D) 長江三角洲
- () 4. 福佬話在福建省許多地方的讀音都不太一樣，例如：「讀書」、「滷蛋」、「粥」等等。請問：這種現象與當地的哪一種環境最有關係？ 【92基測】
(A) 土樓建築，居民集中居住 (B) 沿海地區，開放式經濟發達
(C) 海岸曲折多港灣，出海便利 (D) 河流自成系統，內部往來不易
- () 5. 請問：福建金三角的「金三角」，是指下列哪三地？(甲)漳州；(乙)廣州；(丙)泉州；(丁)廈門；(戊)深圳。
(A) 甲乙丙 (B) 甲丙丁 (C) 乙丙丁 (D) 甲丁戊

1. 【答】(B)

【解】雲貴高原石灰岩地形發達，造成地表崎嶇、多裂縫，雨水和土壤藉由裂縫滲透到地下。地質屬石灰岩層，故土壤貧瘠，不利農業發展，交通及水庫建設受限。而雲貴高原位於華南地區，故選(B)。

2. 【答】(A)

【解】滇西縱谷谷底四時皆夏，山頂則終年白雪皚皚，有「一山有四季，十里不同天」之諺。

3. 【答】(A)

【解】海南島受緯度影響，終年高溫多雨，屬

熱帶季風氣候。四時皆夏，因此冬天栽種蔬菜、水果大量外銷，是中國最大的熱帶栽培業中心。

4. 【答】(D)

【解】福建省多山地與丘陵地形，地勢由西北向東南漸降。河川在丘陵間自成系統，獨流入海，使得陸上交通不便，造成內部往來不易，故福佬話在許多地方的讀音不同。

5. 【答】(B)

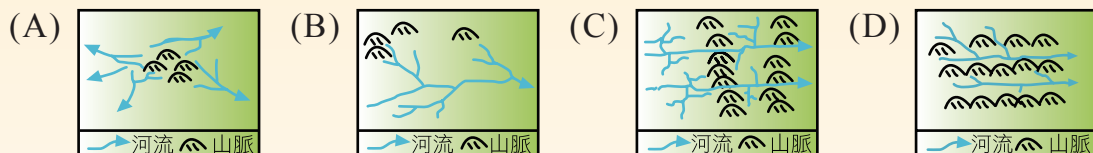
【解】福建金三角指的是漳州、泉州、廈門三地。



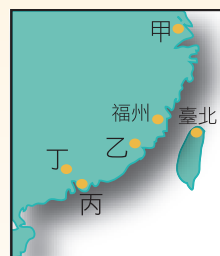
實力驗收



- () 1. 「某地區的河川，主流都切穿山脈入海，沿海多峽谷；支流與主流大致成直角相交，形成特殊的水系。」請問：此地區的水文特徵最可能是下列何者？ 【90基測】



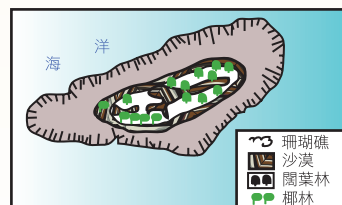
- () 2. 圖1是臺灣和中國大陸東南沿海的地理位置圖。香港位於珠江口，港口條件優良，腹地廣大，為著名的轉口港。請問：香港位於圖中的何處？ 【94基測】
- (A) 甲 (B) 乙 (C) 丙 (D) 丁



▲ 圖1

- () 3. 「站在河邊，山脈就像屏風一樣對峙在河的兩岸；山坡的田地、村莊好像是掛在牆上的壁畫。谷底溼熱難耐，山腰涼爽舒適，山頂白雲皚皚。」這樣的景觀，最可能出現在中國的哪一地區？ 【90基測】
- (A) 雲南省 (B) 湖北省 (C) 甘肅省 (D) 吉林省

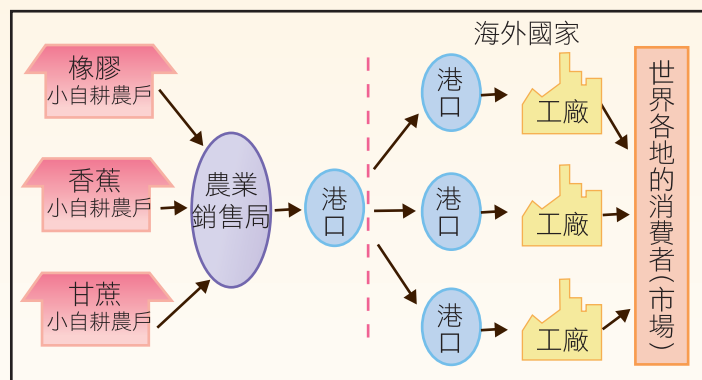
- () 4. 圖2是某島嶼的自然景觀圖。請根據圖例資料判斷，這個島嶼最可能出現在中國大陸的哪一個區域？ 【93基測】



▲ 圖2

- (A) 東北地區 (B) 華北地區
(C) 華中地區 (D) 華南地區
- () 5. 中國大陸計畫在雲南縱谷區湄公河上游興建多座水庫，這些水庫興建完成後，將影響下游的用水和生態環境。請問：下列哪一個半島受到的影響較大？ 【91基測】
- (A) 中南半島 (B) 印度半島 (C) 朝鮮半島 (D) 阿拉伯半島

- () 6. 南海海域周圍國家眾多，近年發生許多關於南海諸島的主權爭執事件，此一現象與該地區的哪一種經濟活動有密切關係？
(A) 農業 (B) 林業 (C) 牧業 (D) 礦業
- () 7. 華南地區的雲貴高原有「水在地下流、禾在田中死」的說法，請問造成此種現象的原因為何？
(A) 地勢西高東低 (B) 河川各成系統，獨流入海
(C) 石灰岩地形廣布 (D) 盆地、丘陵廣布
- () 8. 海南省是中國最大的熱帶栽培中心，圖3為熱帶栽培農場的經營方式。請問：此圖最能表達熱帶栽培業的何種經營特色？ 【91基測】



▲ 圖3

- (A) 產品市場以海外為主 (B) 大規模種植
(C) 投入大量的資金 (D) 高度機械化
- () 9. 貴州省有「天無三日晴」之稱，幾乎終年有雨。請問：形成上述氣候特徵的主因為何？
(A) 地形封閉 (B) 緯度的高低 (C) 距海遠近 (D) 地勢高低
- () 10. 中國珠江三角洲的基塘農業，為過去當地居民盛行的耕作方式。請問：該土地利用方式主要的功能不包括下列何者？
(A) 保持地力 (B) 防止水分蒸發 (C) 因地制宜 (D) 土地利用精細
- () 11. 福建、廣東一帶因地形崎嶇、山多田少、糧食生產不足、居民謀生不易，早期大量移民海外，下列哪一個概念最適宜用來解釋這種遷移活動？
(A) 負載力 (B) 生態平衡 (C) 核心邊陲 (D) 擴散與模仿

- () 12. 雲貴高原的橫斷山脈為縱谷地形，而居住在此的居民克服地形障礙的交通方式是下列哪一項？
(A) 馬匹 (B) 溜索 (C) 帆船 (D) 駱馬
- () 13. 廣西盆地從桂林到陽朔間的灕江兩岸有「江作青羅帶，山如璧玉簪」的美景，請問這是指該地哪一種石灰岩景觀？
(A) 石筍 (B) 石柱 (C) 鐘乳石 (D) 峰林
- () 14. 東南丘陵有所謂的「七山一水二分田」、「八山一水二分田」之說，請問和此一說最有相關的因素為何？
(A) 地勢西北高東南低 (B) 丘陵山地廣布
(C) 河川獨流入海 (D) 高溫多雨，適宜作物生長
- () 15. 圖4為中國東南丘陵沿海的海岸示意圖。
請問：此種海岸的形成原因為何？
(A) 河流沖積 (B) 海平面上升
(C) 火山爆發 (D) 冰河侵蝕



▲ 圖4

解答與詳解請見第153頁

